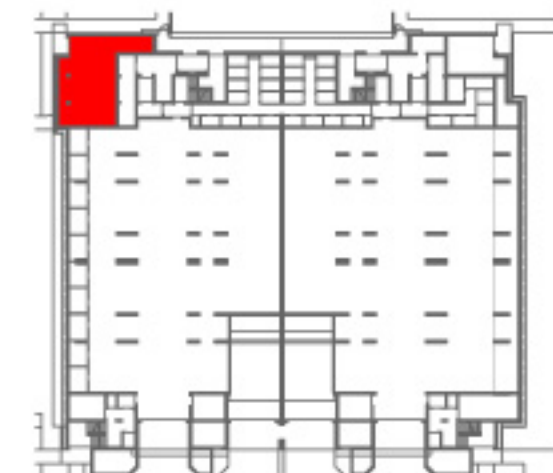
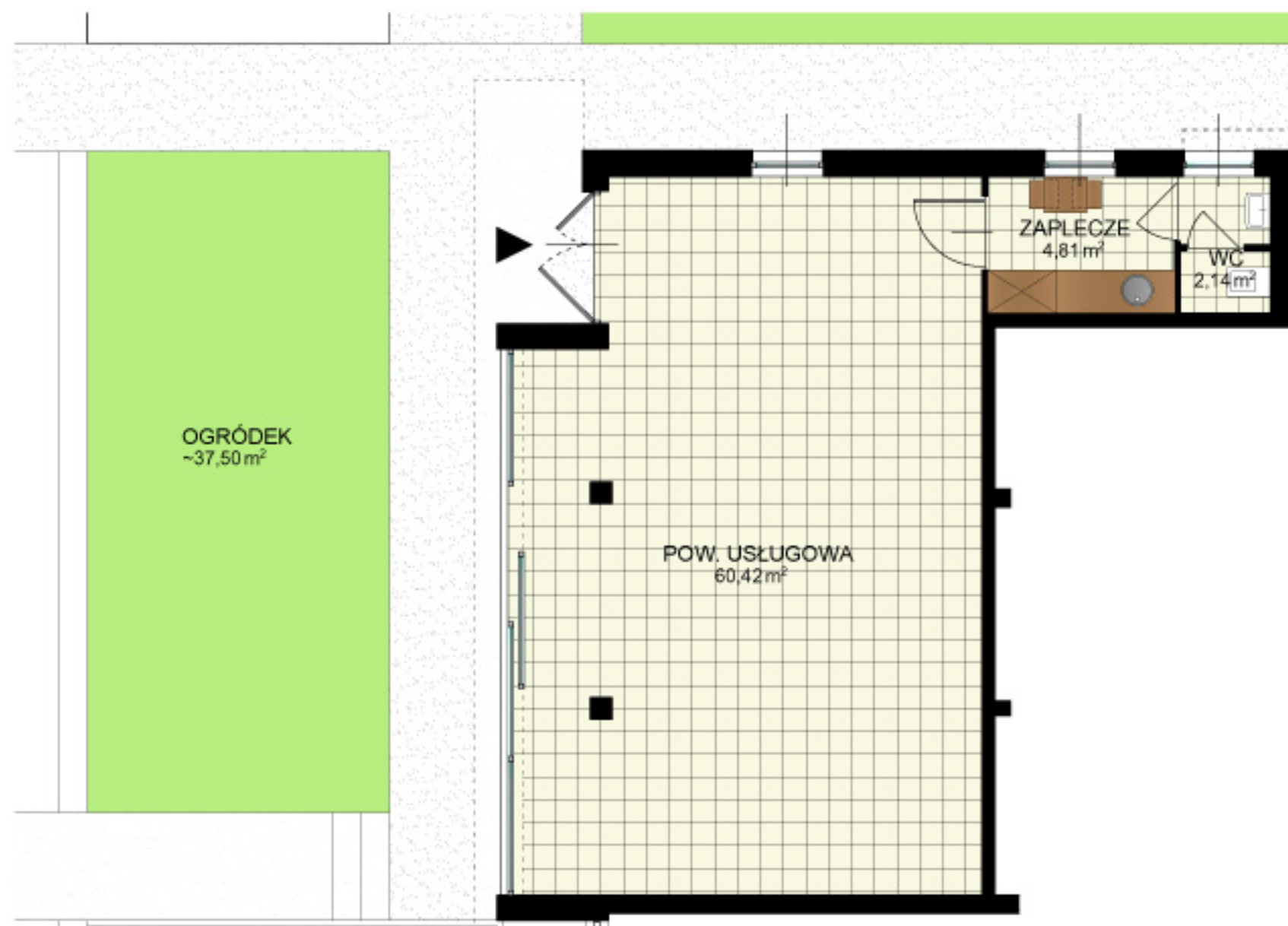


## APARTAMENTY NOWE MIASTO PRUSZKÓW

LOKALIZACJA LOKALU USŁUGOWEGO  
U1  
W BUDYNKU

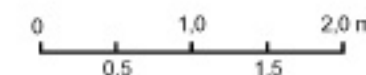


POWIERZCHNIA **67,37 m<sup>2</sup>**



- ✓ BARDZO DOBRA LOKALIZACJA WZDŁUŻ CIĄGU PIESZEGO
- ✓ WITRYNY 7,60m OTWIERANE NA OGRÓDEK ( MOŻLIWOŚĆ ZAGOSPODAROWANIA )
- ✓ OGÓLNODOSTĘPNE MIEJSCA PARKINGOWE PRZED LOKALEM
- ✓ PRZEZNACZENIE: HANDEL, KANCELARIA, USŁUGI, GASTRONOMIA

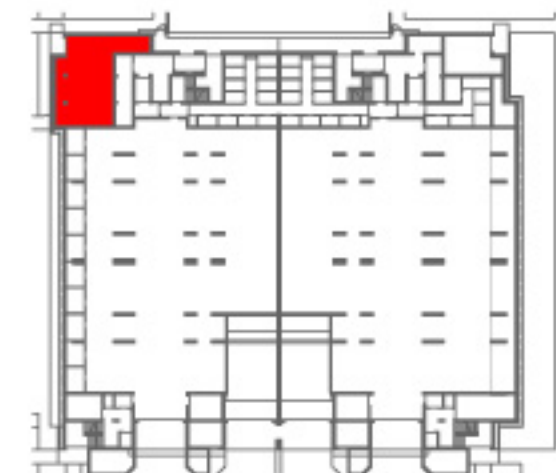
**sprawdź dalej**





## APARTAMENTY NOWE MIASTO PRUSZKÓW

LOKALIZACJA LOKALU USŁUGOWEGO  
U1  
W BUDYNKU

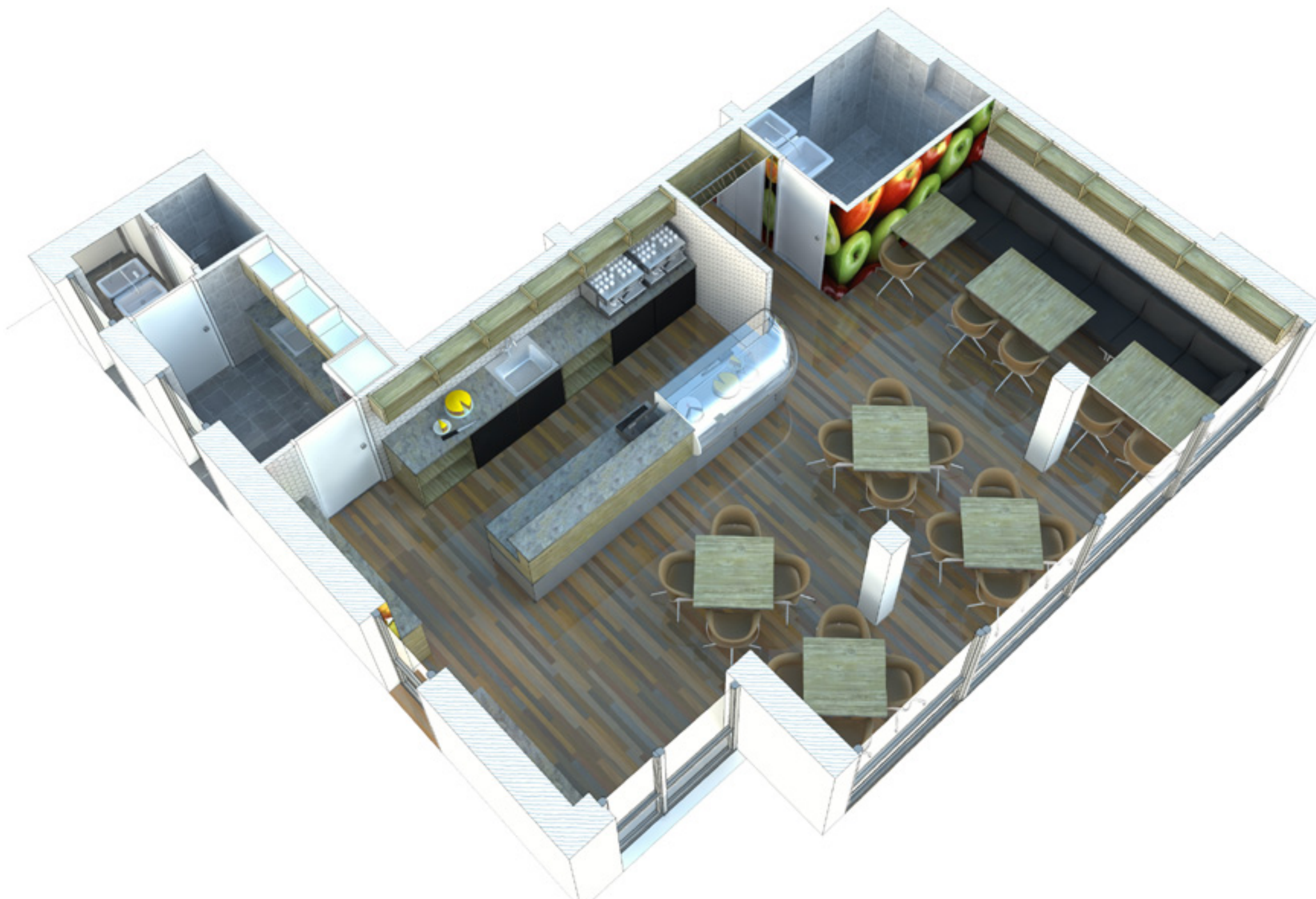


POWIERZCHNIA **67,37 m<sup>2</sup>**

**sprawdź dalej**



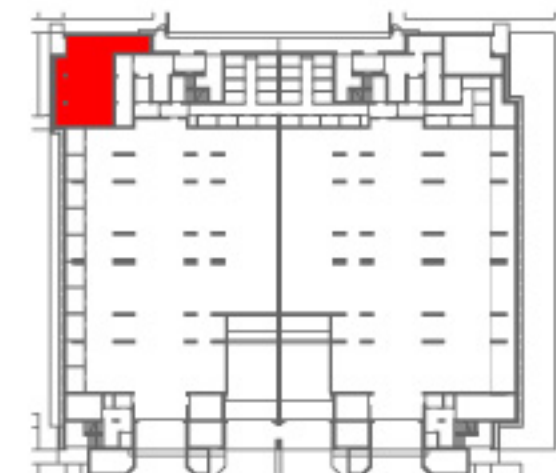
UWAGA: MATERIAŁY GRAFICZNE MAJĄ CHARAKTER  
INFORMACYJNY I PRZEDSTAWIONE  
ROZWIĄZANIA PROJEKTOWE MOGĄ ULEC  
ZMIANIE.





## APARTAMENTY NOWE MIASTO PRUSZKÓW

LOKALIZACJA LOKALU USŁUGOWEGO  
U1  
W BUDYNKU



POWIERZCHNIA **67,37 m<sup>2</sup>**

**sprawdź dalej**



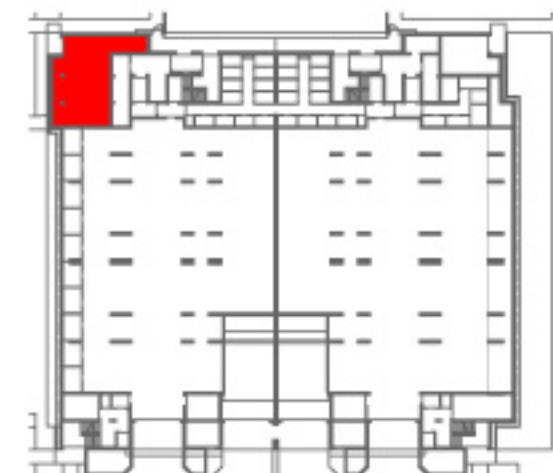
UWAGA: MATERIAŁY GRAFICZNE MAJĄ CHARAKTER  
INFORMACYJNY I PRZEDSTAWIONE  
ROZWIĄZANIA PROJEKTOWE MOGĄ ULEC  
ZMIANIE.



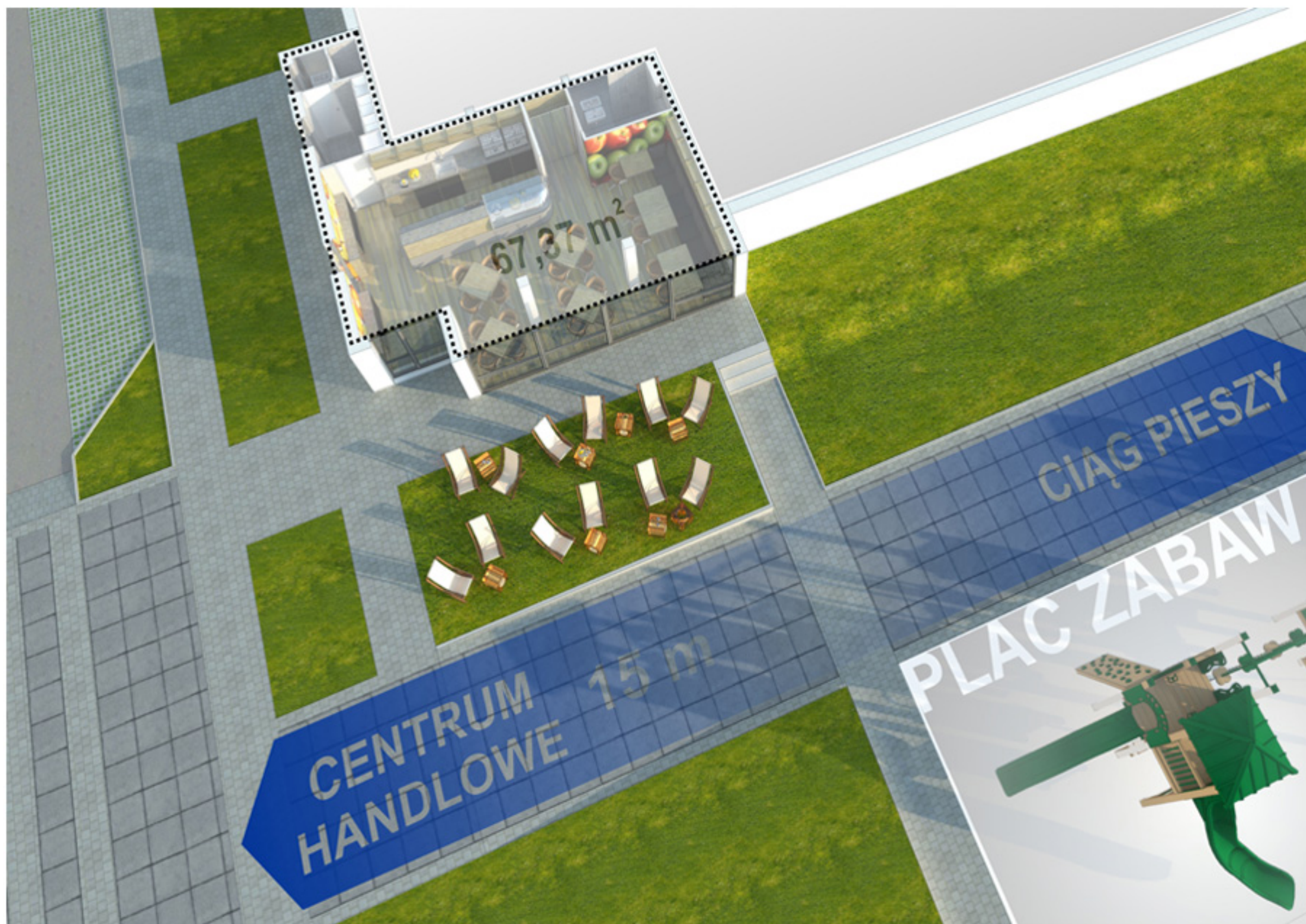


## APARTAMENTY NOWE MIASTO PRUSZKÓW

LOKALIZACJA LOKALU USŁUGOWEGO  
U1  
W BUDYNKU



POWIERZCHNIA **67,37 m<sup>2</sup>**



UWAGA: MATERIAŁY GRAFICZNE MAJĄ CHARAKTER  
INFORMACYJNY I PRZEDSTAWIONE  
ROZWIĄZANIA PROJEKTOWE MOGĄ ULEC  
ZMIANIE.