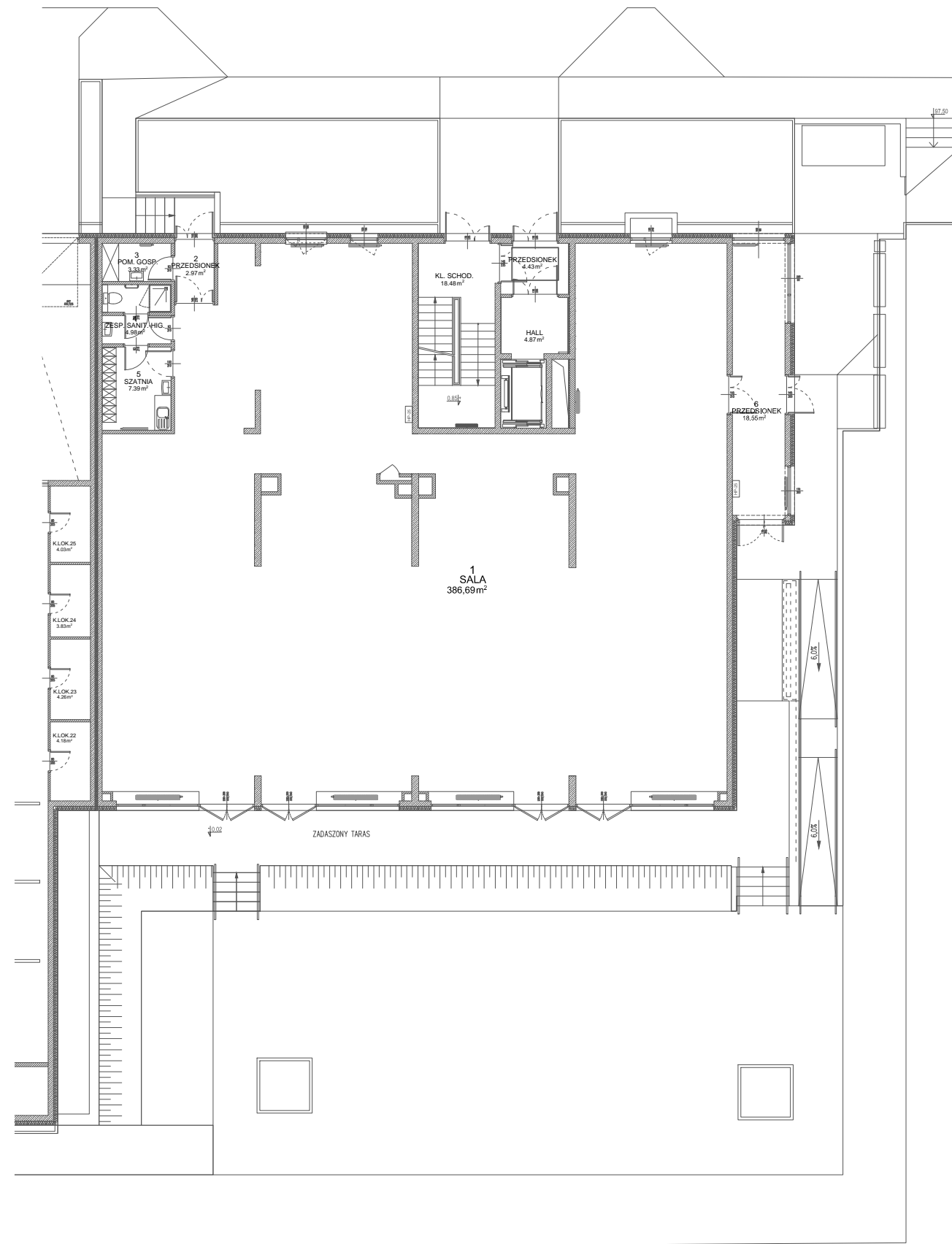


SYTUACJA skala 1:200



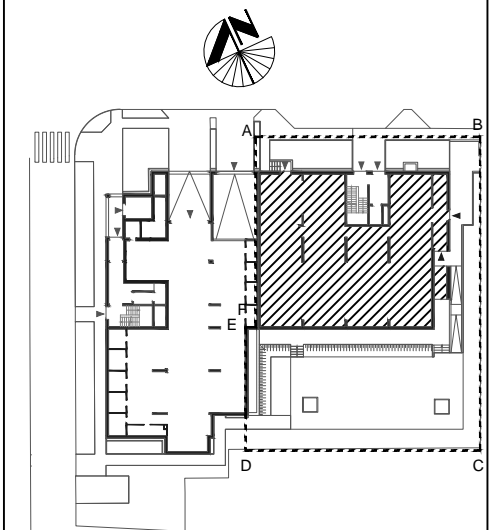
APARTAMENTY
NOWE MIASTO
PRUSZKÓW
BUDYNEK C
USŁUGA

PRUSZKÓW, UL. MECHANIKÓW 3

INWESTOR:

JPG INVESTMENTS Sp. z o.o.
- NOWE MIASTO PRUSZKÓW I Sp. k.
03-253 Warszawa ul. Białolecka 259
tel. +48 22 811 17 10, 811 20 25; www.janpul.pl

LOKALIZACJA USŁUGI W BUDYNKU



NR. LOKALU	USŁUGA
POWIERZCHNIA UŻYTKOWA	423,91 m ²
KONDYGNACJA \ PIĘTRO	2 \ 0

Załącznik nr do.....

UWAGA: MATERIAŁY GRAFICZNE MAJĄ CHARAKTER INFORMACYJNY I PRZEDSTAWIONE ROZWIĄZANIA PROJEKTOWE MOGĄ ULEĆ ZMIANIE. PODANE POWIERZCHNIE LICZONE WG NORMY: PN-ISO 9836-1997

WG DOKUMENTACJI PROJEKTOWEJ ORAZ BUDOWLANEJ NUMERY KONDYGNACJI ODPOWIADAJĄ KOLEJNO: K-1, K+1, K+2, K+3, K+4, K+5, K+6, K+7